

RUTÓMETRO

XIV RAID DE SAN ISIDRO CASTRILLÓN

FASE AZUL.- 20 Km (2 asistencias, en el mismo punto)

Asistencia La Lloba

Coordenadas: 43°32'43.4"N 6°00'52.1"W



Haz click en el enlace y Google Maps te lleva:

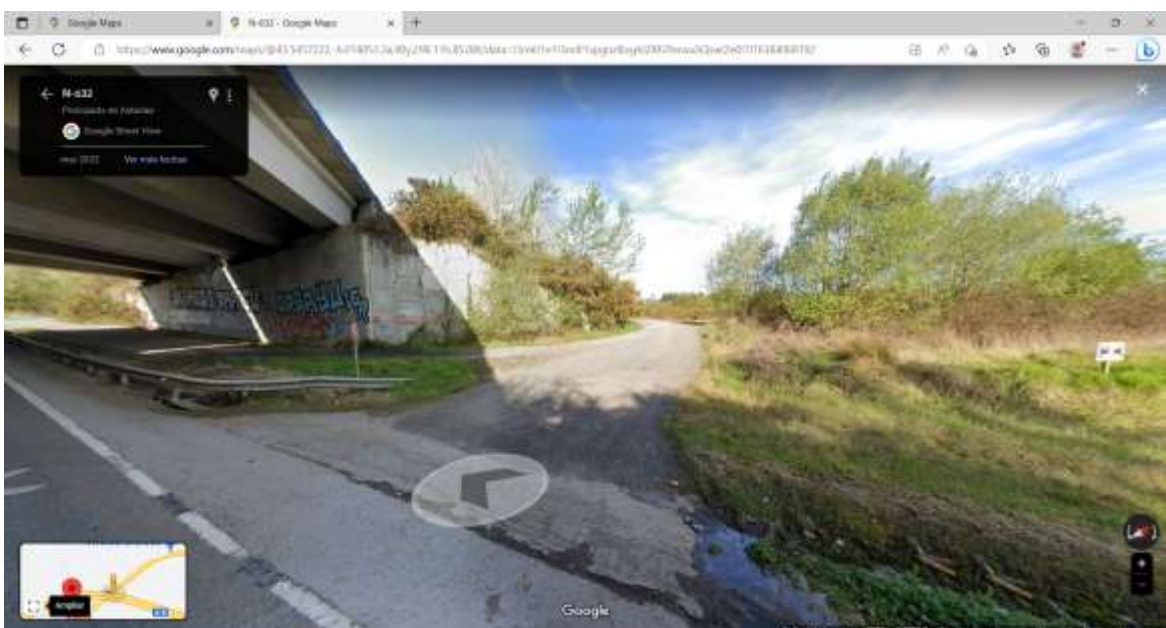
[Enlace Google Maps](#)

Y sino, sigue la siguiente descripción:

Ponemos el cuentakilómetros a cero en el Aparcamiento de las Piscinas y salimos a la calle Rey Pelayo girando a la DERECHA, seguimos RECTO por esta calle pasando por delante del ayuntamiento de Piedras Blancas que dejaremos a mano derecha.

Justo nada más pasar el ayuntamiento giramos a la DERECHA por la avenida Galicia , seguiremos por ella 2,2 km hasta llegar a una rotonda.

En la ROTONDA tomaremos la PRIMERA SALIDA, seguiremos por la carretera N-632 durante 1,2 km y justo antes de pasar por DEBAJO DE LA AUTOPISTA A-8 nos metemos a la derecha, allí cuidado al entrar con los coches que ahí un cambio de rasante, ahí ya es la asistencia debajo de la carretera A8.



Ahí haréis las dos asistencias, aparcad los coches en la explanada de la derecha para no obstaculizar el paso de caballos, ya que por ese punto pasan los caballos en todas las fases, os llegan los caballos por la derecha, para regresar volvéis por el mismo recorrido.